

Support Commercial & Technique:

Tel. 01 77 69 56 73

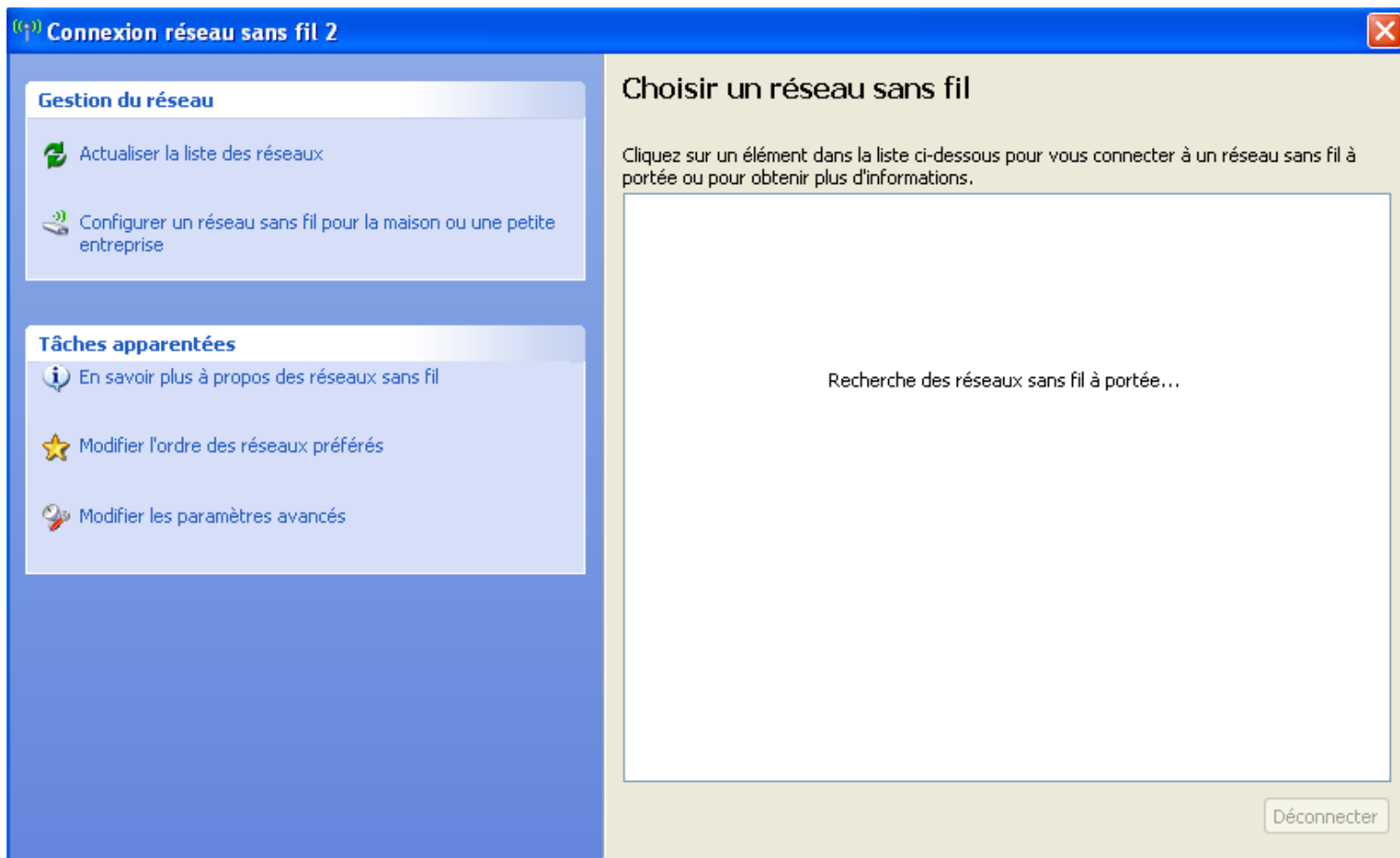
Mel. [contact@b-online.fr](mailto:contact@b-online.fr)

### Tutoriel pour *Windows XP*

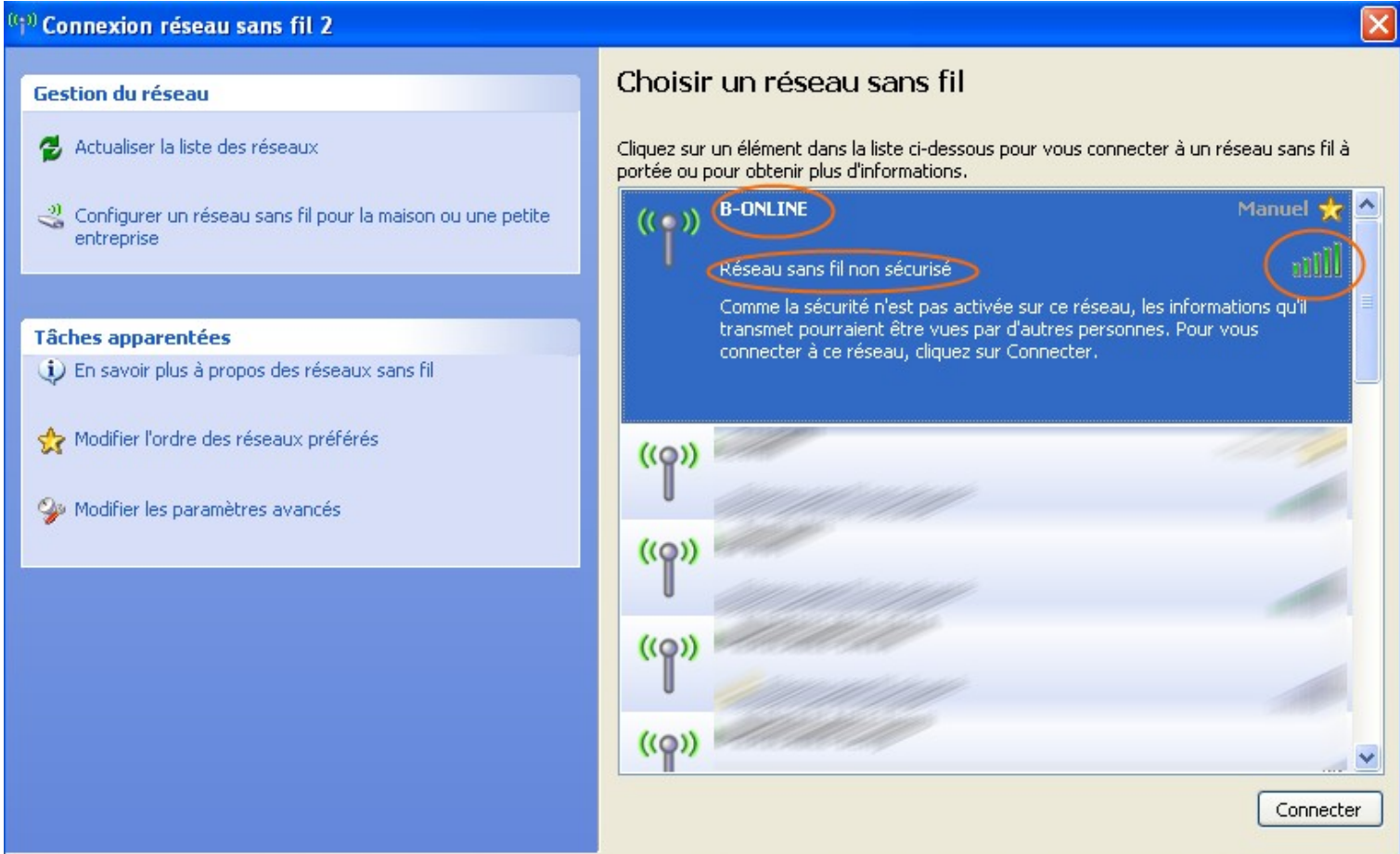
Félicitations!, vous avez fait le bon choix en choisissant B-Online.

### Se connecter au réseau

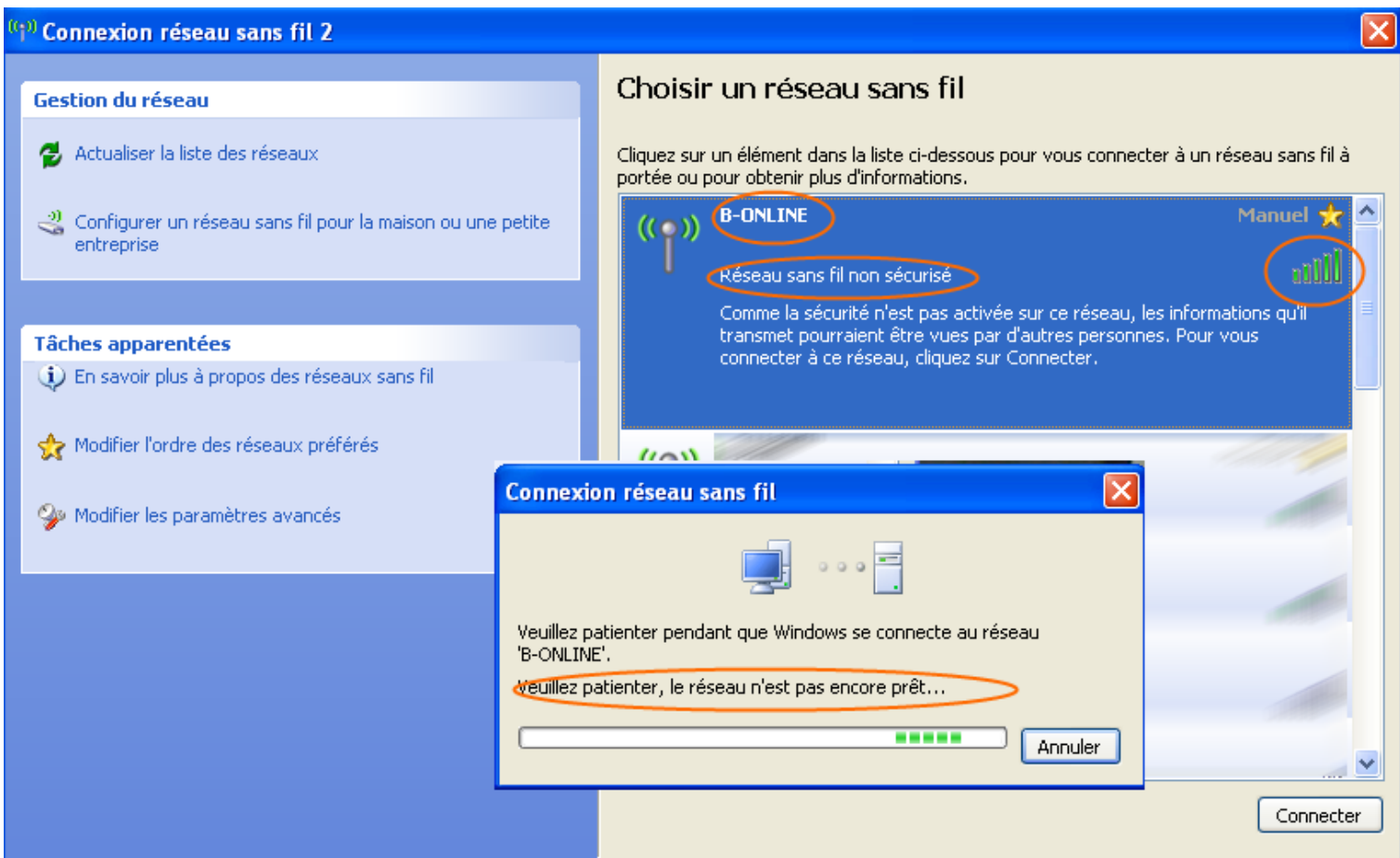
Se connecter au réseau B-Online est un jeu d'enfant.  
voici quelques illustrations qui vont vous aider.



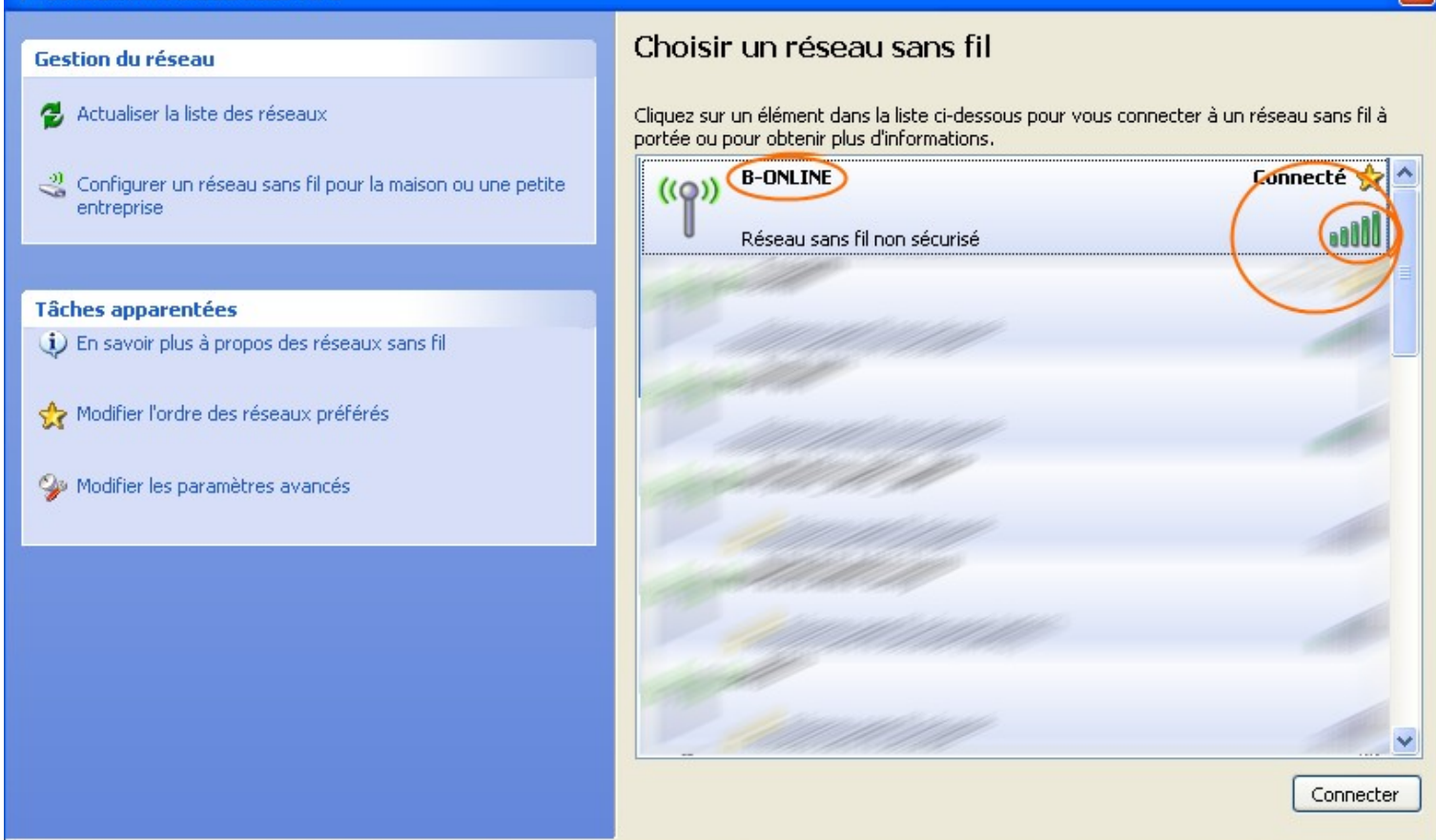
Faites une recherche réseau.  
Cette action peut prendre de 1 à 2 Min



Sélectionnez le réseau B-Online  
(en général, c'est le réseau le plus puissant en émission.)



Connectez-vous y. (double-clic sur le réseau B-Online)



Vous avez réussi,  
Vous êtes connecté au réseau.

Etape n° 2 : Ouvrez votre Navigateur web

Etape n° 3 : Saisissez vos identifiants B-Online.  
Cliquez sur "Procéder à l'authentification"  
Vous êtes connecté.

Si un message d'erreur apparaît, veuillez vérifier vos codes d'accès.

Ou, mettez vous en relation avec le support de B-Online.

(Plus d'infos, sur [www.b-online.fr](http://www.b-online.fr))

> l'accès a ce site est gratuit et illimité même si vous n'êtes pas authentifié.

Attention ! > Pour utiliser des applications en arrière plan comme MSN ou Outlook, veillez à bien toujours laisser le navigateur ouvert. (afin que le serveur d'authentification ne vous déconnecte pas de l'internet.)

## Envoyez vos mails depuis le réseau

Afin de sécuriser l'envoi des mails, et de ne pas permettre l'envoi de SPAM, et, également permettre de réduire les fraudes par e-mail, vous êtes priés de vous servir dans vos applications mail (Outlook par exemple), du SMTP de B-Online.

Le SMTP pour les adresses @b-online.fr est: smtp.b-online.fr (avec vos identifiants B-Online)

Pour une autre adresse, utilisez votre smtp habituel.

## Une fois Authentifié ...

Une fois authentifié vous vous verrez automatiquement redirigé vers le Portail B-Online.

Vous êtes cependant libre de saisir une autre URL.

## Le portail B-Online (B-Portal)

Le portail B-online est la plateforme des abonnés B-Online.

retrouvez tous les services exclusifs réservés aux abonnés B-Online (après authentification sur le réseau)

en saisissant dans votre navigateur l'adresse Interne suivante: PANORAMIX

(l'accès au B-Portal est inclus dans l'abonnement)